

Тюменская область  
**Детские дошкольные учреждения**



## Проект детского сада на 150 мест

Шифр П435 – 01 – 00/12

Разработчик – ООО «Проект», г. Тобольск

Заказчик – государственное казенное учреждение Тюменской области «Управление капитального строительства»

Вместимость основных групповых ячеек – 25 человек.

Разработан: 2012 г.

Реализация данного проекта имело большое социальное значение для подгорной (исторической части) г. Тобольска, позволило уменьшить очередность в муниципальном образовании, перераспределить детей в существующих детских садах в целях обеспечения шаговой доступности дошкольного образования. При этом были созданы оптимальные условия для развития ребенка и формирования его личности.

Конструктивно в проекте предусмотрена возможность использования помещений как дошкольного, так и общего образования при минимальных финансовых затратах. Проект создан с учетом требований нормативной документации, действовавшей на момент его разработки, в том числе к дошкольным образовательным учреждениям.

Проектом предусмотрена реализация мероприятий по обеспечению доступа маломобильным группам населения, в том числе устройство пандусов, санитарных узлов.

Архитектурно решение здания выглядит следующим образом: две прямоугольных в плане вертикальных секции соединены одной прямоугольной центральной секцией с главным входом. Крыша скатная. Лестничные клетки противоположных друг от друга секций выполнены в виде башен. Фасад предусмотрен с отделкой красным керамическим и желтым силикатным кирпичом со вставкой архитектурных элементов белого цвета: поясков между 1-ым и 2-ым этажом, а также по карнизу.

Мероприятиями по энергосбережению и повышению энергетической эффективности предусмотрены:

- применение наружных стен с сопротивлением теплопередаче ограждающих конструкций не ниже требуемых СНИП 23-02-2003 «Тепловая защита зданий»;

- устройство тамбуров;
- использование эффективных теплоизоляционных материалов с низкими расчетными коэффициентами теплопроводности;
- установка приборов учета энергоресурсов;
- изоляция магистральных трубопроводов эффективными теплоизоляционными материалами;
- установка терморегуляторов на приборах отопления;
- ограничение максимального расхода воды из тепловой сети;
- автоматическое регулирование температуры горячей воды в системе ГВС;
- автоматизация приточных установок;
- применение энергосберегающих ламп.

Уровень безопасности детей отвечает всем требованиям и обеспечивается реализованными проектными решениями, ограждением территории, установкой МАФов, соответствующих возрастной категории детей, и ГОСТам. Предусмотрено наружное видеонаблюдение, осуществляется круглосуточная охрана объекта. Используемые решения отвечают общей концепции проекта.

### Общая концепция





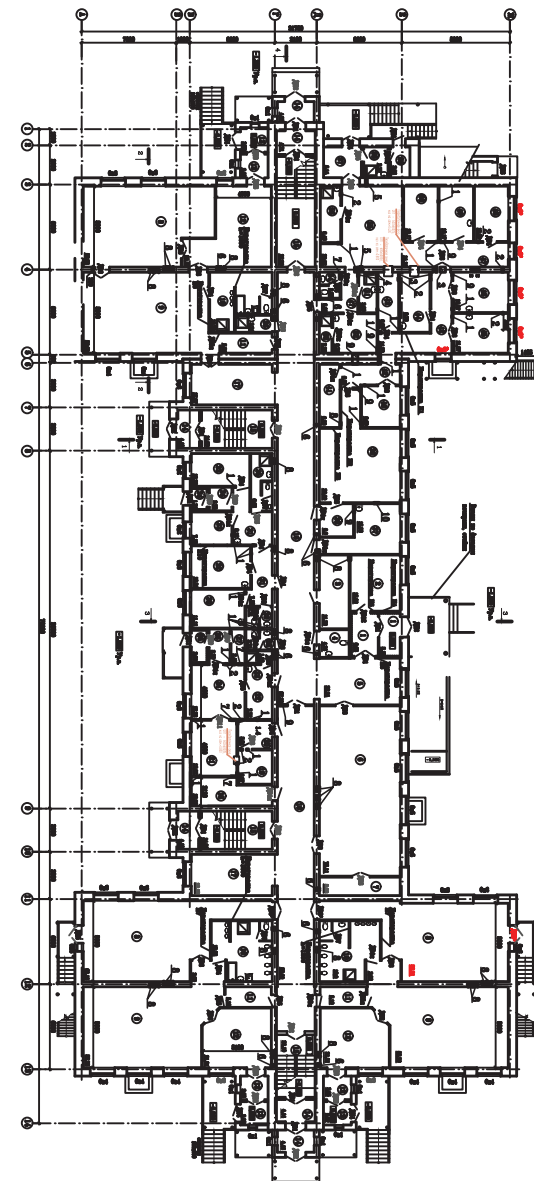
В концепции детского сада лежит развитие территории исторической части города, архитектурные решения в целом соответствуют современной жилой застройке подгорной части города.

Площадь участка в границах отвода, м <sup>2</sup>	8 888,7
Площадь застройки, м <sup>2</sup>	1 652,0
Тип здания	отдельно стоящее
Общая площадь (без подвала), м <sup>2</sup>	2 644,37
Этажность	2
Вместимость по проекту	150
Стоимость проекта в текущих ценах, тыс. руб.	159 566,211
Площадь игровых площадок, м <sup>2</sup>	1 305,0
Площадь спортивной площадки, м <sup>2</sup>	250,0
Площадь теневых навесов, м <sup>2</sup>	320,0

Данный проект является индивидуальным и не входит в перечень утвержденных типовых проектов, рекомендованных к применению при строительстве новых школ и детских садов. Концепция и условия детского сада обеспечивают реализацию федерального государственного стандарта в полном объеме.

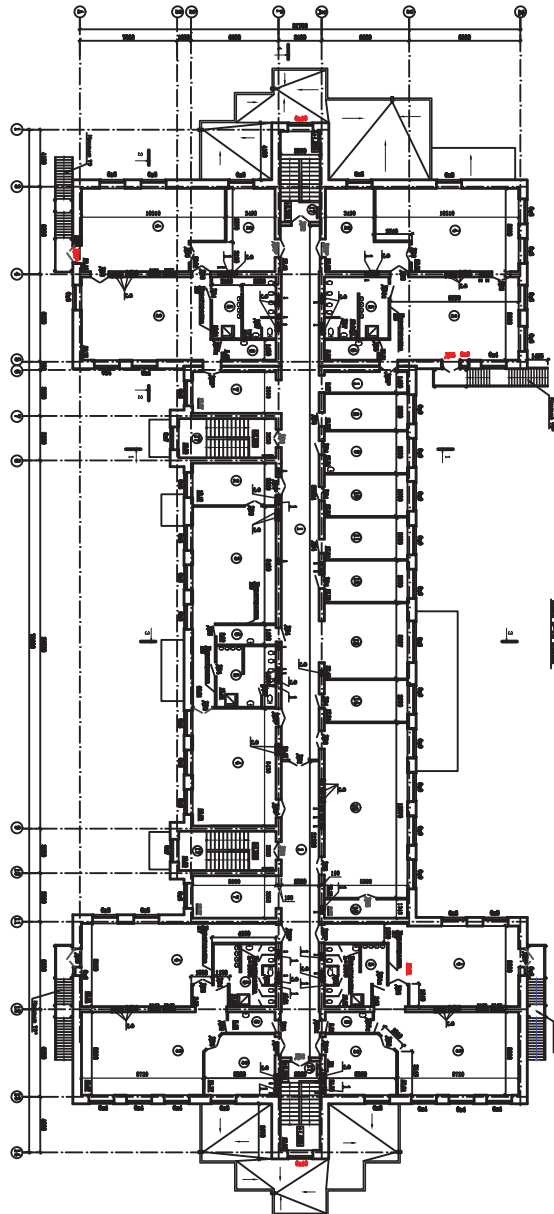
Примечание. Проектная документация разработана до введения в действие санитарно-гигиенических требований к устройству, содержанию и организации режима работы дошкольных образовательных учреждений СанПиН 2.4.1.3049-13 от 15.05.2013 г.

План 1 этаж





План 2 этаж



Фасад

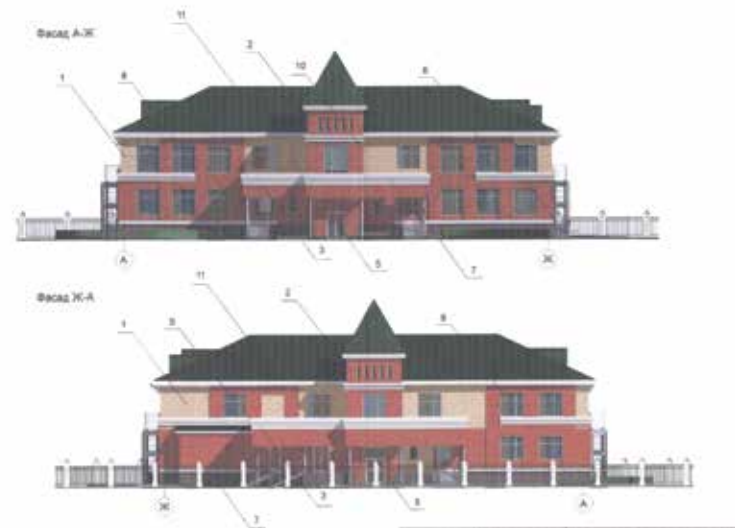


Фото 1. Концепция младшей группы.





Фото 2. Концепция подготовительной группы.



Фото 3. Концепция средней группы

